

MILAN FOOD POLICY

Food infrastructures as
the main driver for
food system transformation



Comune di
Milano



Elisa Porreca

Milan Food Policy Officer

Food Policy Department – City of Milan

www.foodpolicymilano.org



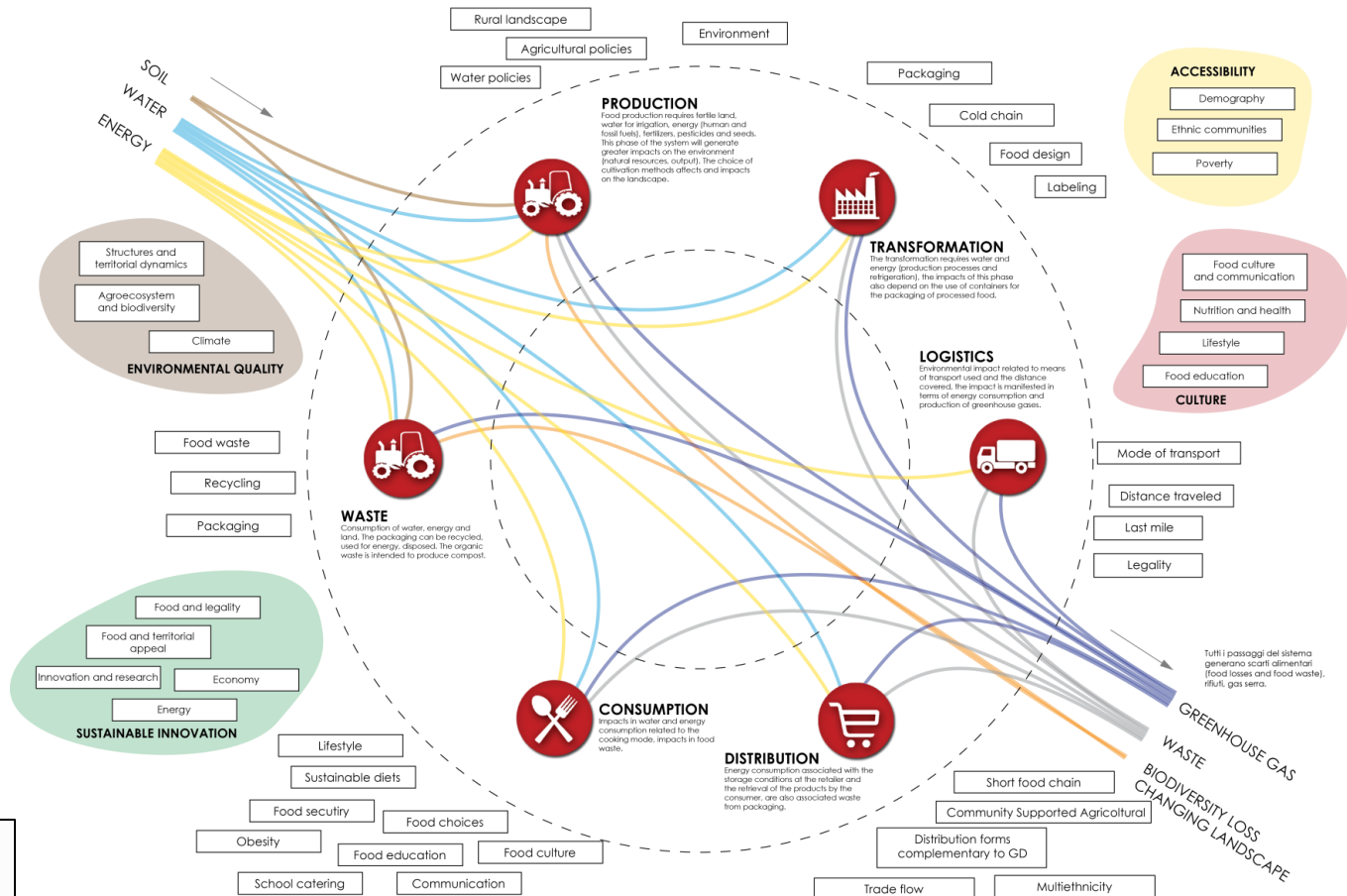
MILAN FOOD SYSTEM

Fondazione
CARIPLO

ES
TA
Economia e
Sostenibilità



16 PEACE, JUSTICE
AND STRONG
INSTITUTIONS



DATA ON THE FOOD SYSTEM

Educazione formale

all'interno delle scuole

Alunni nel Comune di Milano
Scuole dell'infanzia
32.673 in 312 unità scolastiche
Scuole elementari
57.465 in 218 unità scolastiche

Contenuti presenti nelle linee guida del MIUR per l'educazione alimentare:

- 1 Sicurezza alimentare
- 2 Caratteristiche sensoriali
- 3 Valore nutritivo
- 4 Rispetto dell'ambiente
- 5 Rispetto dei principi etici
- 6 Gratificazione nell'acquisto e nel consumo

Educazione non formale

non scolastica ma con intenzionalità educativa

Progetti promossi generalmente da:
Gruppi di Acquisto Solidale
Associazioni culturali

Emissioni di gas serra:

104 Milioni di tonnellate di CO₂ equivalente per i diversi comparti del sistema alimentare in Italia

9,5% gas serra in Lombardia
è di origine agricola

0,6% gas serra Fermentazione enterica
incidenza della Provincia di Milano sulle emissioni agricole lombarde

Impatto in termini di CO₂ per kg di cibo nei diversi passaggi del sistema alimentare

Bastano pochi chilometri in macchina tra abitazione e supermercato perché l'ultimo chilometro pesi più di tutto il resto del sistema alimentare

Supermercato distante 3km dall'abitazione

Farmer's market distante 3km dall'abitazione

Impronte giornaliere associate ai consumi alimentari dei milanesi residenti e pendolari

10% vegetariani
90% carne e pesce

Impronte: del Carbonio
5.468 tonnellate CO₂ equivalente

Idrica
4.077 milioni di litri

Ecologica
3.846 ettari

Popolazione

1.353.882 popolazione residente
circa 1.930.000 popolazione diurna

245.567
Pasti a domicilio erogati dal Comune ad anziani o persone non autosufficienti

2.700
Posti per senzatetto notturni con sostegno alimentare

120
Pranzi organizzati da Cuochi Sociali con gruppi di anziani

9 mense dei poveri in città gestite da enti religiosi o caritatevoli

Strutture per la distribuzione di pacchi alimentari

Obesità adulta
17% Europa
10,4% Italia
10,3% Lombardia

Obesità infantile (3-17 anni)
5% Europa
10,6% Italia
6% Lombardia

94.000 anziani oltre 80 anni
40.000 anziani non autosufficienti
(32.000 badanti)

10 fattori di rischio relativi agli stili alimentari dei milanesi:

il 44% beve meno di 1,5 litri di acqua al giorno

il 29,4% mangia formaggi e salumi quotidianamente

il 21,8% mangia meno di 2 porzioni di frutta e verdura al giorno

il 14,3% mangia carne quotidiana

il 27,9% non presta attenzione al consumo di sale

il 10,1% salta il pranzo o la colazione

il 14,9% consuma bevande gassate quotidianamente

il 13% consuma dolci e snack quotidianamente

il 38,7% mangia pesce meno di una volta alla settimana

il 9,1% consuma spesso alcolici fuori dai pasti

Povertà

225.000 individui
108.000 famiglie
in condizione di povertà relativa

2.263 senzatetto registrati

Giovani NEET (non studenti e non occupati)
76.000 a Milano
di cui 42.000 donne

13% dei giovani sotto i 30 anni

Tasso di disoccupazione sotto i 30 anni

21% in Provincia di Milano

6,5% disoccupazione a Milano

442 €/mese
spesa alimentare mensile per famiglia di milanesi (italiani)

218 €/mese
spesa alimentare mensile per famiglia di milanesi (stranieri)

264.238 stranieri residenti
4% incidenza sullo spesa complessiva

6,6% Obesi adulti a Milano (progetto "Passi")

5% Obesi 8-9 anni a Milano

Obesità: fattore di rischio per...
Diabete mellito non insulinodipendente
Dislipidemie
Problemi respiratori
Ipertensione arteriosa
Sindromi vascolari acute
Cardiopatie
Malattie del fegato e delle vie biliari
Osteoartriti
Diverse forme di cancro

Costi annuali diretti dell'obesità
8 miliardi €
75% Spesa Sanitaria Nazionale
138 € costo al SSN di un obeso più del doppio di un normopeso

Contributo alle eccedenze alimentari delle componenti del sistema alimentare

38,5% Produzione

3% Trasformazione e Ristorazione

16,5% Distribuzione

42% Consumo

399€ / mese
Spesa alimentare mensile di una famiglia milanese

454€ / anno
spreco domestico di una famiglia italiana

La spreco domestico di una famiglia milanese equivale ad una mensilità della spesa alimentare

Commercio alimentare

15 mercati dei contadini
74 negozi biologici
10 negozi commercio equo

Piccole strutture (meno di 250mq)
3.771 solo alimentari
1.784 misti
22% de totale degli esercizi di vicinato

Medie strutture (250mq - 2.500mq)
24 solo alimentari
235 misti

Grandi strutture (sopra 2.500mq)
1 solo alimentare
31 misti

Dove acquistano i milanesi?

9% hard discount
12% ipermercato
5% vendita al dettaglio
74% supermercato

Regione Logistica Milanese

50% la Lombardia movimentava circa la metà della merce agroalimentare all'interno dei suoi confini

30% del fatturato della logistica italiana viene prodotto nella regione logistica milanese

30 Centri Distribuiti della GDO
Eccedenza
in Italia 6 milioni tonnellate annue

Alimentazione Umana
ancora disponibile per il consumo in Italia
0,5 milioni di tonnellate food banks
enti caritatevoli

Alimentazione Animale
Rifiuto valorizzato
Rifiuto non valorizzato

5,5 milioni di tonnellate
92,5% dell'eccedenza, 17,4% dei consumi alimentari

58% attori economici
42% consumatore finale

100 kg spreco procapite all'anno lungo tutta la filiera

399€ / mese
Spesa alimentare mensile di una famiglia milanese

454€ / anno
spreco domestico di una famiglia italiana

La spreco domestico di una famiglia milanese equivale ad una mensilità della spesa alimentare

Piccole strutture

3.771 solo alimentari
1.784 misti
22% de totale degli esercizi di vicinato

Medie strutture (250mq - 2.500mq)
24 solo alimentari
235 misti

Grandi strutture (sopra 2.500mq)
1 solo alimentare
31 misti

Dove acquistano i milanesi?

9% hard discount
12% ipermercato
5% vendita al dettaglio
74% supermercato

Regione Logistica Milanese

50% la Lombardia movimentava circa la metà della merce agroalimentare all'interno dei suoi confini

30% del fatturato della logistica italiana viene prodotto nella regione logistica milanese

30 Centri Distribuiti della GDO
Eccedenza
in Italia 6 milioni tonnellate annue

Alimentazione Umana
ancora disponibile per il consumo in Italia
0,5 milioni di tonnellate food banks
enti caritatevoli

Alimentazione Animale
Rifiuto valorizzato
Rifiuto non valorizzato

5,5 milioni di tonnellate
92,5% dell'eccedenza, 17,4% dei consumi alimentari

58% attori economici
42% consumatore finale

100 kg spreco procapite all'anno lungo tutta la filiera

399€ / mese
Spesa alimentare mensile di una famiglia milanese

454€ / anno
spreco domestico di una famiglia italiana

La spreco domestico di una famiglia milanese equivale ad una mensilità della spesa alimentare

Piccole strutture

3.771 solo alimentari
1.784 misti
22% de totale degli esercizi di vicinato

Medie strutture (250mq - 2.500mq)
24 solo alimentari
235 misti

Grandi strutture (sopra 2.500mq)
1 solo alimentare
31 misti

Dove acquistano i milanesi?

9% hard discount
12% ipermercato
5% vendita al dettaglio
74% supermercato

Regione Logistica Milanese

50% la Lombardia movimentava circa la metà della merce agroalimentare all'interno dei suoi confini

30% del fatturato della logistica italiana viene prodotto nella regione logistica milanese

30 Centri Distribuiti della GDO
Eccedenza
in Italia 6 milioni tonnellate annue

Alimentazione Umana
ancora disponibile per il consumo in Italia
0,5 milioni di tonnellate food banks
enti caritatevoli

Alimentazione Animale
Rifiuto valorizzato
Rifiuto non valorizzato

5,5 milioni di tonnellate
92,5% dell'eccedenza, 17,4% dei consumi alimentari

58% attori economici
42% consumatore finale

100 kg spreco procapite all'anno lungo tutta la filiera

399€ / mese
Spesa alimentare mensile di una famiglia milanese

454€ / anno
spreco domestico di una famiglia italiana

La spreco domestico di una famiglia milanese equivale ad una mensilità della spesa alimentare

Piccole strutture

3.771 solo alimentari
1.784 misti
22% de totale degli esercizi di vicinato

Medie strutture (250mq - 2.500mq)
24 solo alimentari
235 misti

Grandi strutture (sopra 2.500mq)
1 solo alimentare
31 misti

Dove acquistano i milanesi?

9% hard discount
12% ipermercato
5% vendita al dettaglio
74% supermercato

Regione Logistica Milanese

50% la Lombardia movimentava circa la metà della merce agroalimentare all'interno dei suoi confini

30% del fatturato della logistica italiana viene prodotto nella regione logistica milanese

30 Centri Distribuiti della GDO
Eccedenza
in Italia 6 milioni tonnellate annue

Alimentazione Umana
ancora disponibile per il consumo in Italia
0,5 milioni di tonnellate food banks
enti caritatevoli

Alimentazione Animale
Rifiuto valorizzato
Rifiuto non valorizzato

5,5 milioni di tonnellate
92,5% dell'eccedenza, 17,4% dei consumi alimentari

58% attori economici
42% consumatore finale

100 kg spreco procapite all'anno lungo tutta la filiera

399€ / mese
Spesa alimentare mensile di una famiglia milanese

454€ / anno
spreco domestico di una famiglia italiana

La spreco domestico di una famiglia milanese equivale ad una mensilità della spesa alimentare

Distretti agricoli

Accordo Quadro di Sviluppo Territoriale

1 Distretto Agricolo Milanese
30 aziende agricole, 1.135 ettari
40% territorio agricolo di Milano

3 Distretti Agricoli Rurali
850 e Riano (23 comuni, 43 aziende, 30.513 ettari)
Valle Olona (29 aziende)
Neuralde delle tre acque (45 aziende, 3880 ettari)

Produzioni certificate e agricoltura biologica

nel territorio provinciale
19 produzioni certificate
5 DOP - 1 IGP - 13 Prodotti Tradizionali
1 Presidio Slow Food

Biologico in provincia
51 produttori di biologico vegetale
9 produttori biologici zootecnici
1.144 ettari biologici

Biologico a Milano
13 produttori esclusivi di biologico

Orticoltura

758 orti in zona
51.000 mq in 7 zone
120 orti didattici

Superficie agricola nel comune di Milano (Banca dati DUSAF)

1955
49,2%
8.948 ettari (ha)

1999
21,9%
3.988 ettari (ha)

2012
19%
3.448 ettari (ha)

Biodiversità e paesaggio nel territorio provinciale

1955
4.928
2012
2.149
-56,3%
variazione

Siepi e filari (km)

Seminativi arborei (ha)

Prati permanenti con specie arborea (ha)

Marcite (ha)

Servizi ecosistemici nel territorio regionale

Stock di carbonio organico medio nei primi 30 cm per uso del suolo CO₂ (t/ha)

60% kcal
tasso di auto approvvigionamento dell'agricoltura lombarda

56,0 Seminativi
68,7 Prati stabili
75,6 Boschi di latifoglie
85,5 Boschi di conifere
69,5 Aree umide

Aziende e superfici agricole

117 aziende agricole
coltivano terreni a Milano
di cui 91 con centro aziendale a Milano
18.175 ettari di superficie comunale

2.910 ettari superficie coltivata
89% coltivata a seminativi (ISTAT 2010)

3.636 aziende agricole
coltivano terreni in Provincia di Milano
157.890 ettari di superficie provinciale

67.330 ettari superficie coltivata
142,6% della superficie provinciale

88% coltivata a seminativi (Banca Agr. Prov.)

in Provincia di Milano
Produzione lorda vendibile
344 milioni di euro

56,3% produzione animale
43,7% produzione vegetale
i comparti produttivi preponderanti sono
33,7% lattiero caseario
25,6% cerealicolo (mais e riso)

Industria alimentare e delle bevande
in Provincia di Milano

1955
4.928
2012
2.149
-56,3%
variazione

Siepi e filari (km)

Seminativi arborei (ha)

Prati permanenti con specie arborea (ha)

Marcite (ha)

Servizi ecosistemici nel territorio regionale

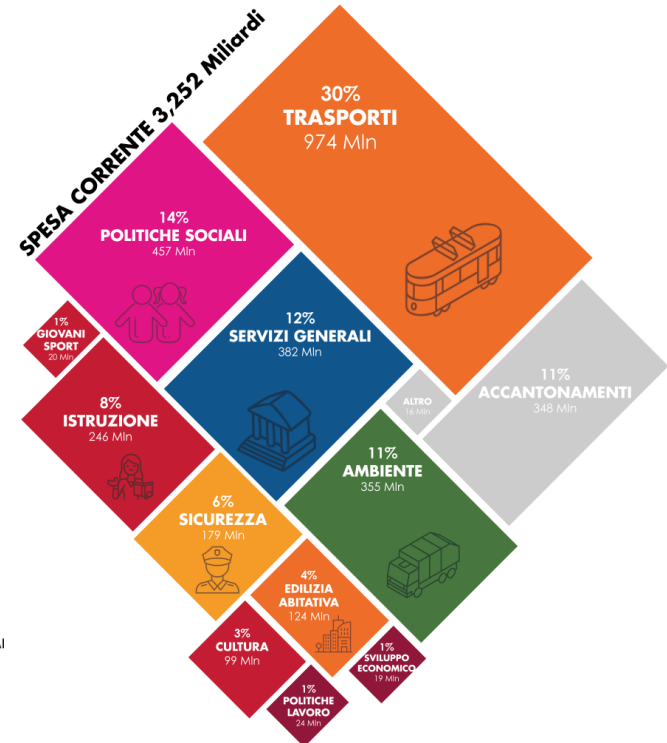
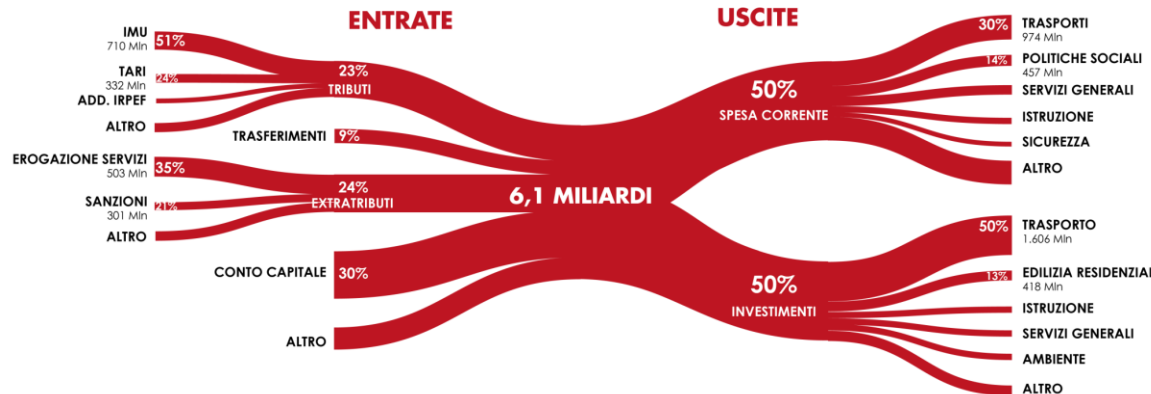
Stock di carbonio organico medio nei primi 30 cm per uso del suolo CO₂ (t/ha)

60% kcal
tasso di auto approvvigionamento dell'agricoltura lombarda

56,0 Seminativi
68,7 Prati stabili
75,6 Boschi di latifoglie
85,5 Boschi di conifere
69,5 Aree umide

EXERCISE OF CONNECTING SDGs TARGET WITH MUNICIPAL BUDGET

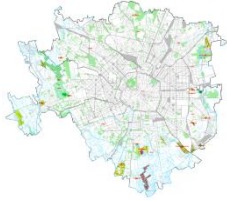
- 6,1 billion euro, total budget of the Municipality
- The Food Policy Office in 2019 supported the Budget Dpt in order to align the chapters to the SDG targets
- Opportunity to better understand the complexity of the Milan Municipality Budget



RURAL ASSETS

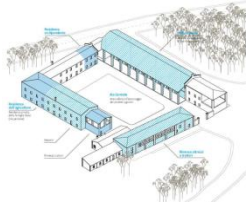
RURAL

URBAN



Municipality of Milan

land and public owned farms
600ha over 2.910ha inside
The Municipality perimeter



Milan Agricultural District

1.500 ha 31 farms

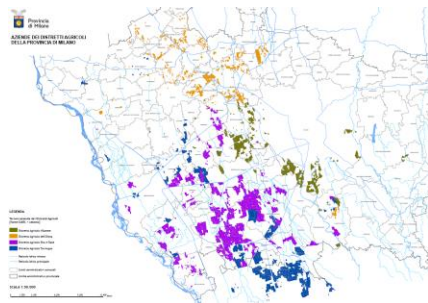


Parco Agricolo Sud Milano

47.000 ha on Agricultural Park
3.636 farms

Milan Metropolitan Authority

67.338 ha in Metropolitan Area
344 million euro of GDP / year



5 Agricultural Districts

Milan Agricultural District

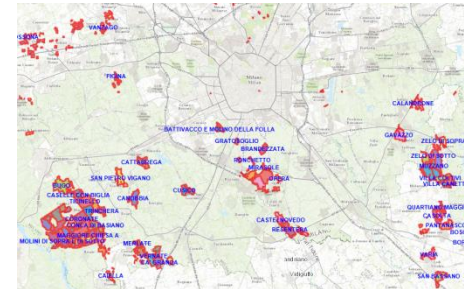
30 farms, 1.150 ha
40% of Milan Municipality land

Rice and Frogs

63 farms, 30.513 ha

DINAMO, 45 farms, 3.880 ha

Olona Valley, 29 farms



Big land owners

public foundation

8.500 ha of property
100 farms

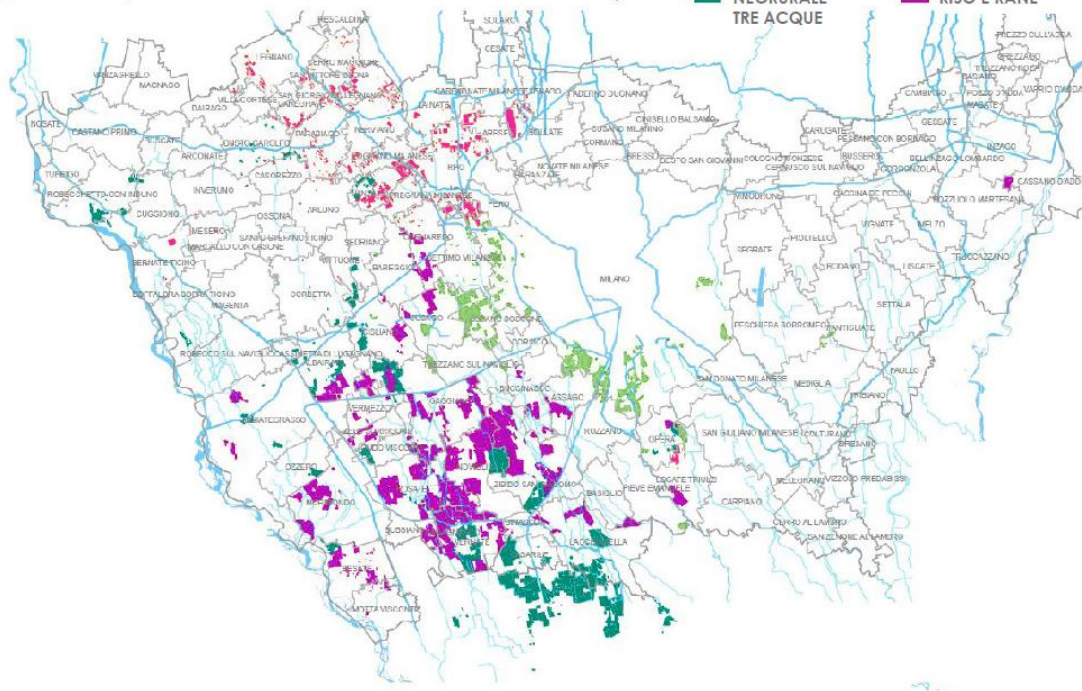
MILAN AGRICULTURAL DISTRICTS



AZIENDE DEI DISTRETTI AGRICOLI

DAM
NEORURALE
TRE ACQUE

OLONA
RISO E RANE



13 farmer markets



Accordo Quadro di Sviluppo Territoriale
"Milano Metropoli Rurale"



CONSORZIO DAM
distretto agricolo milanese



DAVO
Distretto Agricolo Valle Olona



Comune di
Milano



Città
metropolitana
di Milano



Regione
Lombardia

FOODY Milan wholesale market



**DONATION of
FRUITS AND VEGETABLE
WHOLESALE MARKET**
from 2016

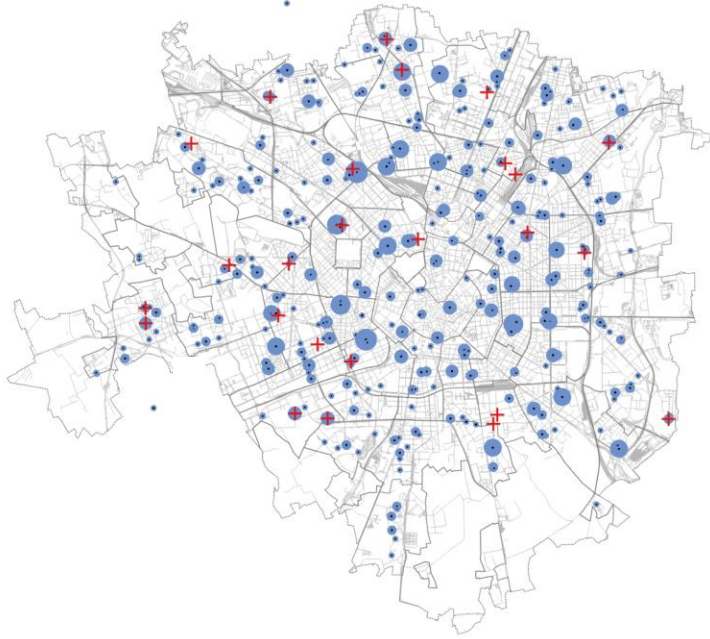
1.500 tons/year
with 5 charities

IsogelMi
MERCATO AGRICOLA/MENTARE MILANO

 Banco
Alimentare

 Caritas
Ambrosiana

CANTEENS AS DRIVER OF CHANGE



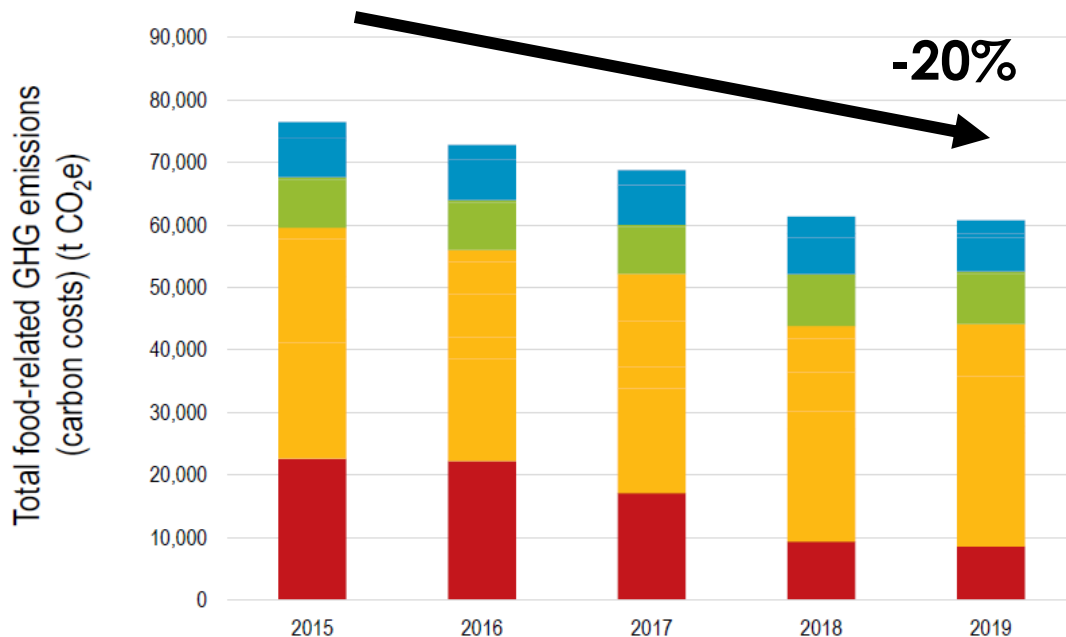
85.000 meals per day
17.000.000 meals per year
24 kitchen centers
658 canteens (0-10 years)



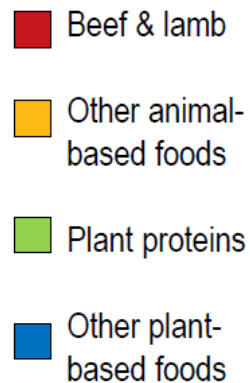
Comune di
Milano

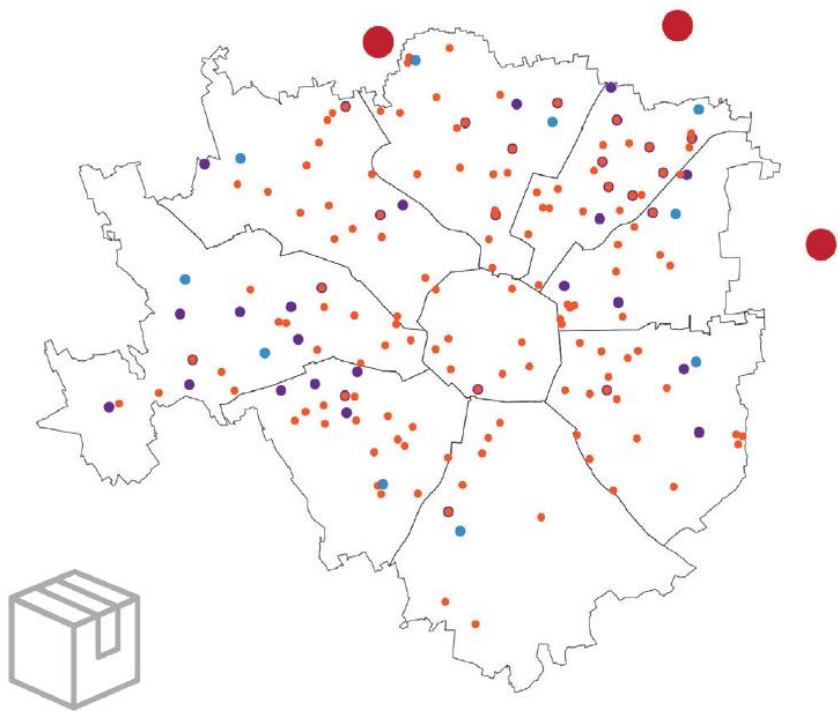


TOTAL EMISSIONS FROM FOOD PROCUREMENT (2015-19)



	% change (2015-19)
Total food-related GHG emissions	-20.56%
Emissions per 1,000 kcal	-18.27%



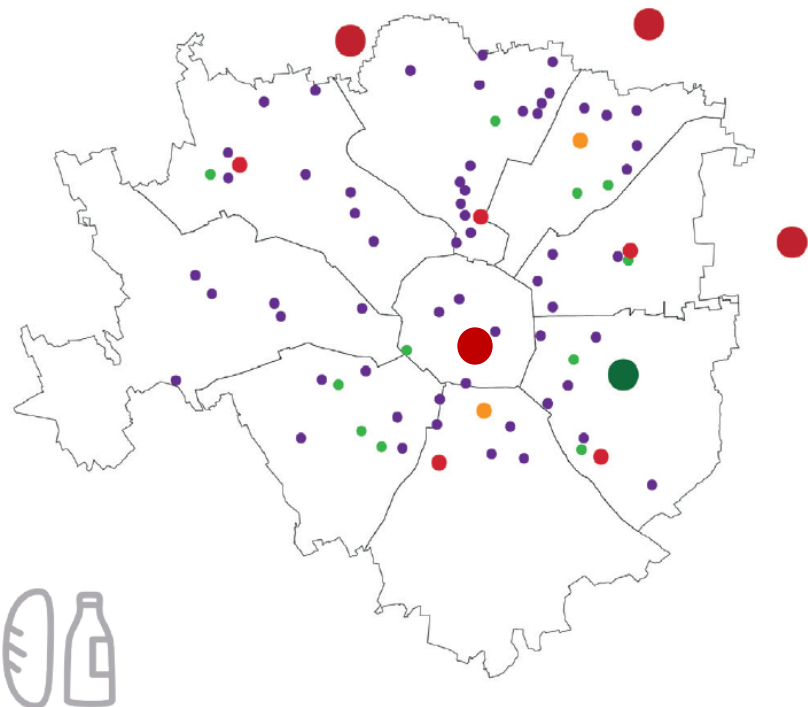


FOOD AID

Micro and macro facilities designated for the distribution of food aid obtained through direct purchase from third sector organisations or institutions (Municipality and FEAD).

- 10 Hubs - Food Aid System (Mar-June 2020)
- 3 Logistics hubs (of which 2 FEAD lead partners)
- 174 Third sector organisations working as FEAD partners
- 42 Third sector organisations Building Hope

Warehouses from the new Food Aid System (Jan-Apr 2021)



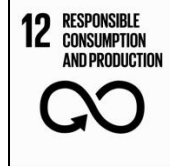
DISTRIBUTION OF FOOD LOSSES

Facilities dedicated to the collection of edible food surpluses to be distributed to families in need.

- 1 Ortomercato Foody Sogemi
- 11 Markets donating fresh products
- 3 Logistics hubs for stocking & managing food losses
- 4 Local Food Waste Hubs
- 59 Supermarkets donating food losses
- 2 Pick-up points for PQ meals

LOCAL FOOD WASTE HUBS





LOCAL FOOD WASTE HUB

each hub saves 100 tons
of food losses per year





www.foodpolicymilano.org

