



we!park



An aerial photograph of a city, likely New York City, with numerous skyscrapers. Overlaid on the image are several orange, semi-transparent building cutouts of various shapes and sizes. A large, central orange rounded rectangle contains the text 'EXCLUSION CITY'. Surrounding this central box are several smaller orange rounded rectangles, each containing a text label. The labels are: 'Social inequity' (top left), 'City Flood' (top center), 'City's development mechanism' (top right), 'Depend on hard (grey) infrastructure' (center right), 'Traffic issue' (middle left), 'Exclusive development' (middle right), 'Urban heat' (bottom right), 'Air pollution' (bottom right), 'PM 2.5' (bottom center), 'Lack of green space' (bottom center), and 'NCDs health sickness' (bottom left).

EXCLUSION CITY

Social inequity

City Flood

City's
development
mechanism

Depend on hard (grey)
infrastructure

Traffic
issue

Exclusive
development

NCDs health sickness

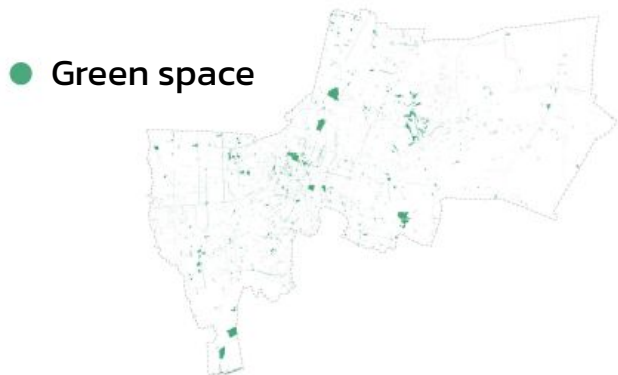
PM 2.5

Urban heat

Air pollution

Lack of green space

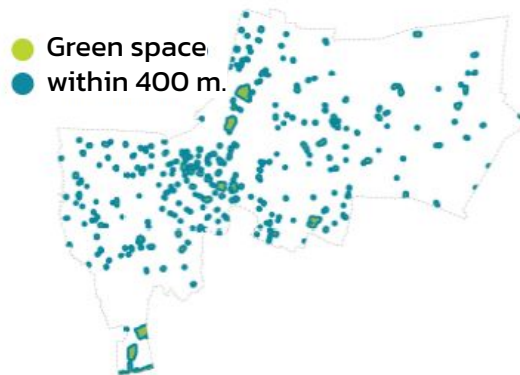
Bangkok green situation



Green Public Space Quantity

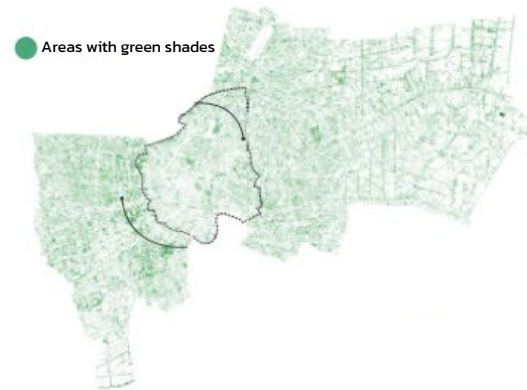
WHO recommendation 9 m²/person

6.9 sq.m/person



Accessibility to Green Public Space

~13%



Urban Green canopy ratio

~17 %

46.4 sq.m./person

Green is the solution and opportunity

Absorbs pollution

Restore ecosystem in the city

Green as the new space
for activities

Absorbs rain water/ flood

Decrease air temperature

Offset Co2

Stimulate economy

Create Wellbeing

Produce food security



HOWEVER



Public spaces with no users



Leftover spaces are not being improved



Lack in proper development on vacant land

An aerial photograph of a sprawling city skyline, likely Bangkok, featuring numerous high-rise buildings and skyscrapers. The sky is overcast and grey. A prominent red rectangular banner is overlaid at the bottom of the image, containing white text. The text reads "Lack of Incentive Policy".

Lack of Incentive Policy



Lack of community engagement

Solution – combining available **resources** – suitable solution

**POTENTIAL
LAND**

**SKILLS &
EXPERIENCE**

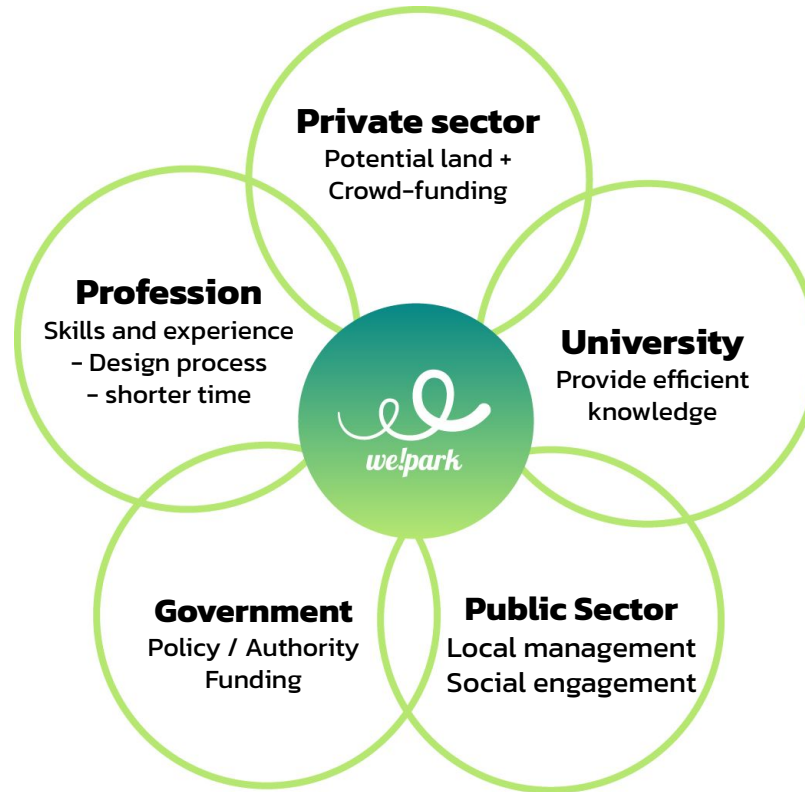
KNOWLEDGE



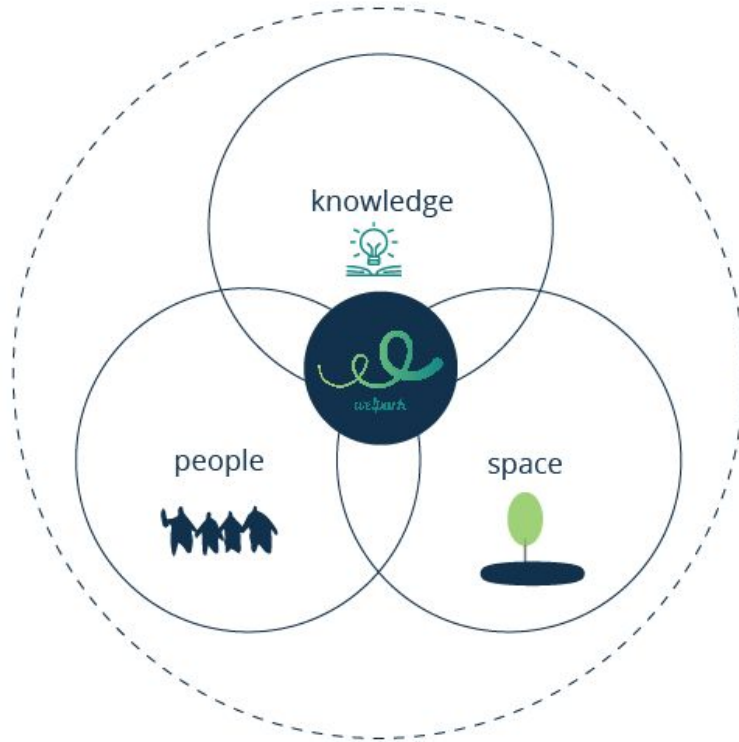
FUNDING

AUTHORITY

Wel!park = Platform to create inclusive development



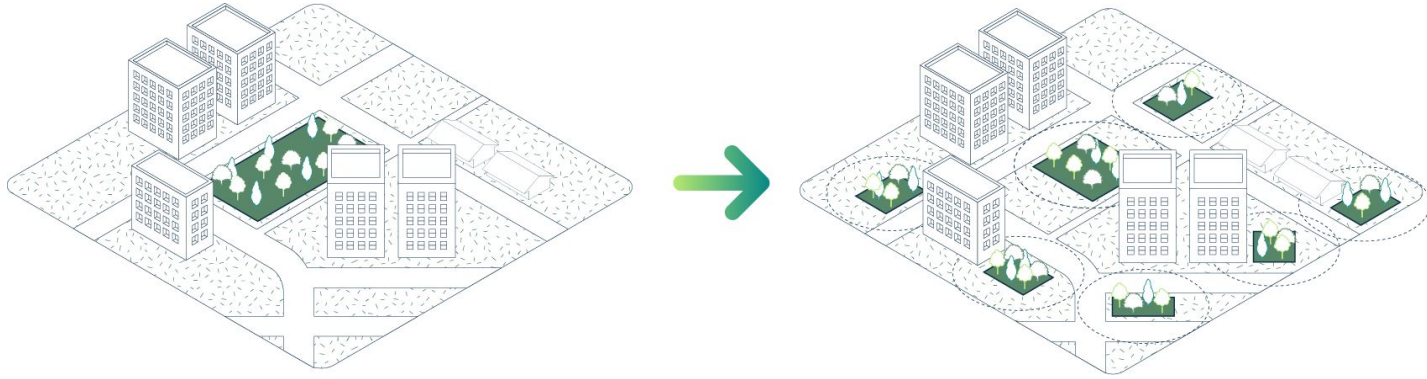
Mission



Process



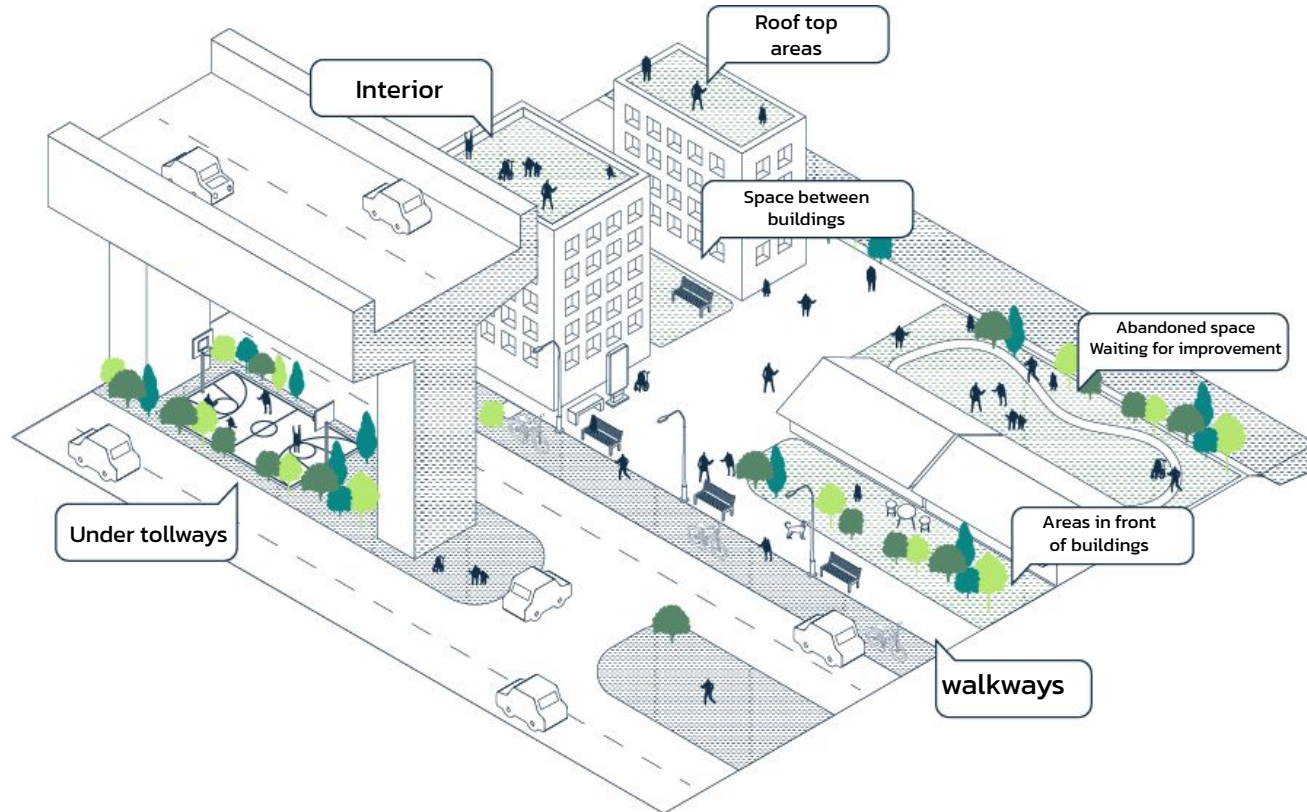
Our target



The goal that we've set



Green as city infrastructure



Zoom into 5 Pilot areas



Hualamphong



Ekamai



Pha dung canal



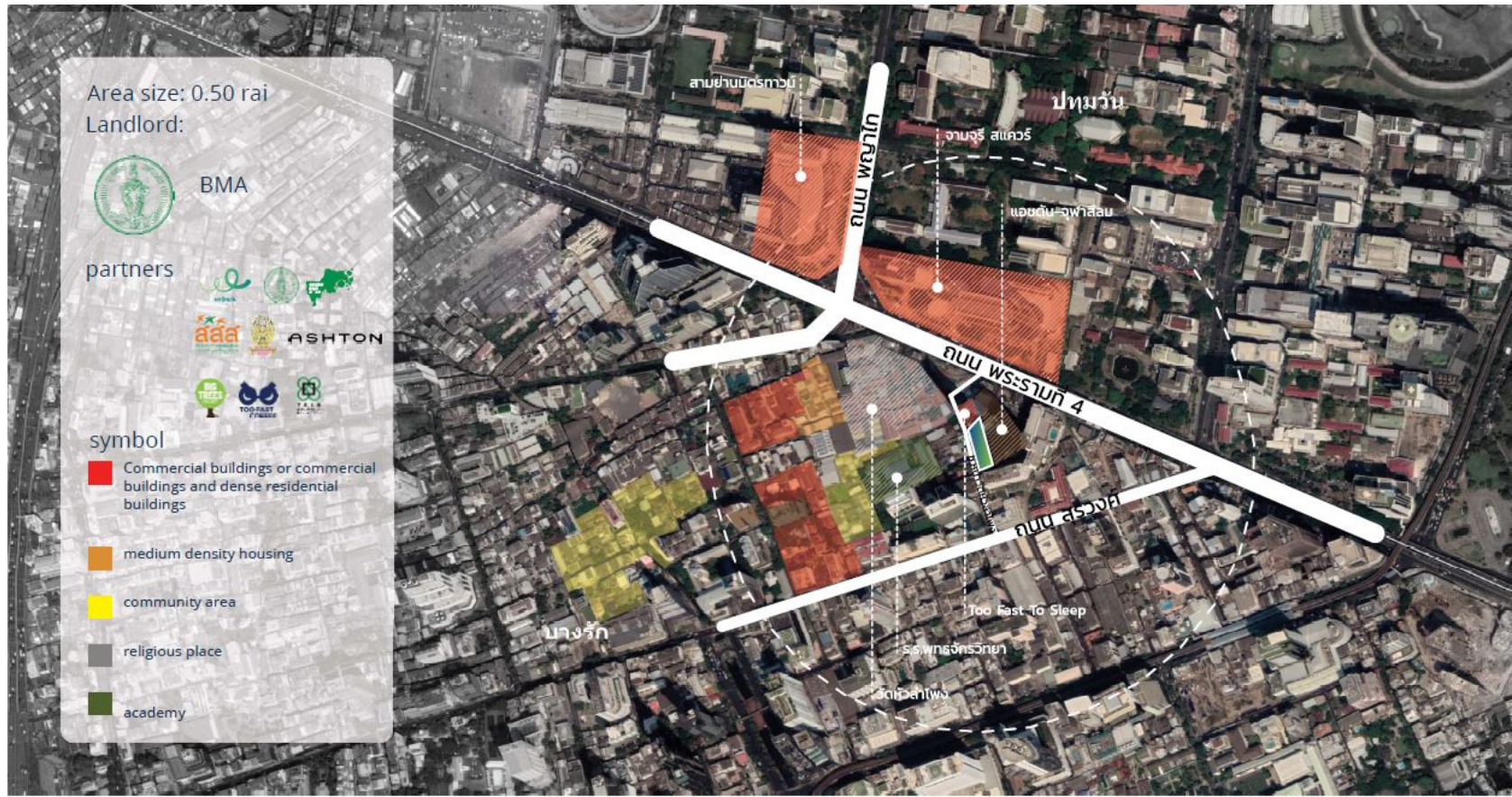
Sangthip sport park



Klong san

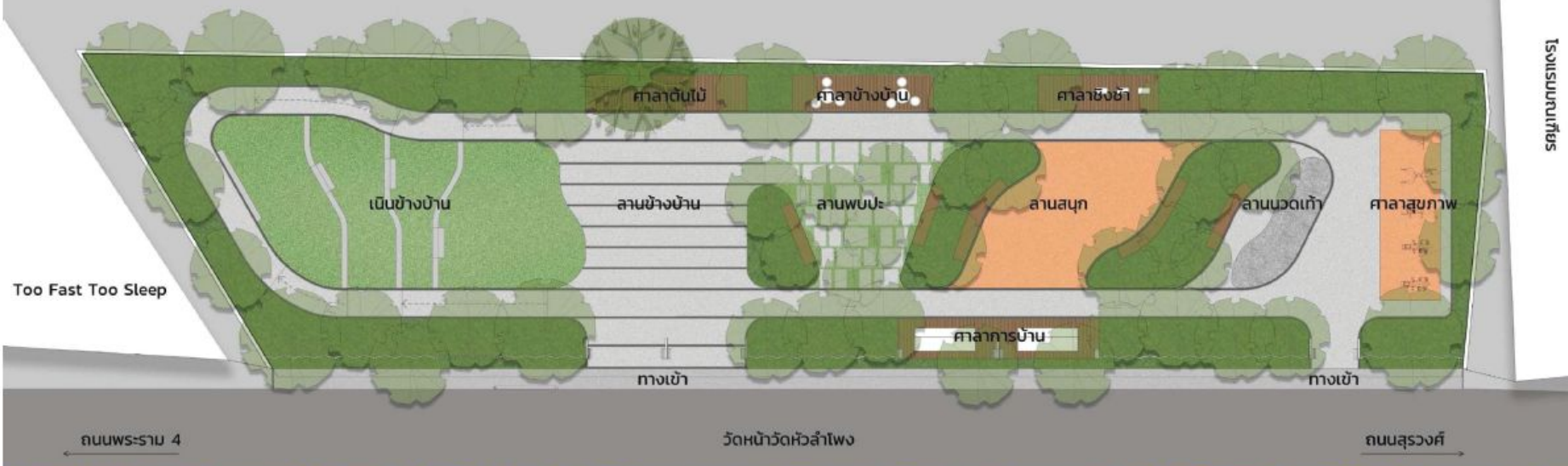


WAT HUA LAMPHONG (RUKKHA NIWET) PARK











project ดีใจด้วย

welpark - we create park : ร่วมระดมทุนเครื่องเล่น และชุดโต๊ะเก้าอี้ ในสวนสาธารณะซอยหน้าวัดหัวลำโพง เขตบางรัก



สนับสนุนโดย

บาท

เป้าหมาย

249,700 บาท

58%

❤️ บริจาคเลย

👉 ขอรับสิทธิ์



Ekkamai Forest park





3 ผังแม่บท LANDSCAPE CONCEPTUAL PLAN



Khlong phadung krung kasem canal-side area

Area size: 1.00 rai, 413 sq.m.

Landlord:



BMA



RIVER CITY
BANGKOK

River City

partners

we/park



art4d



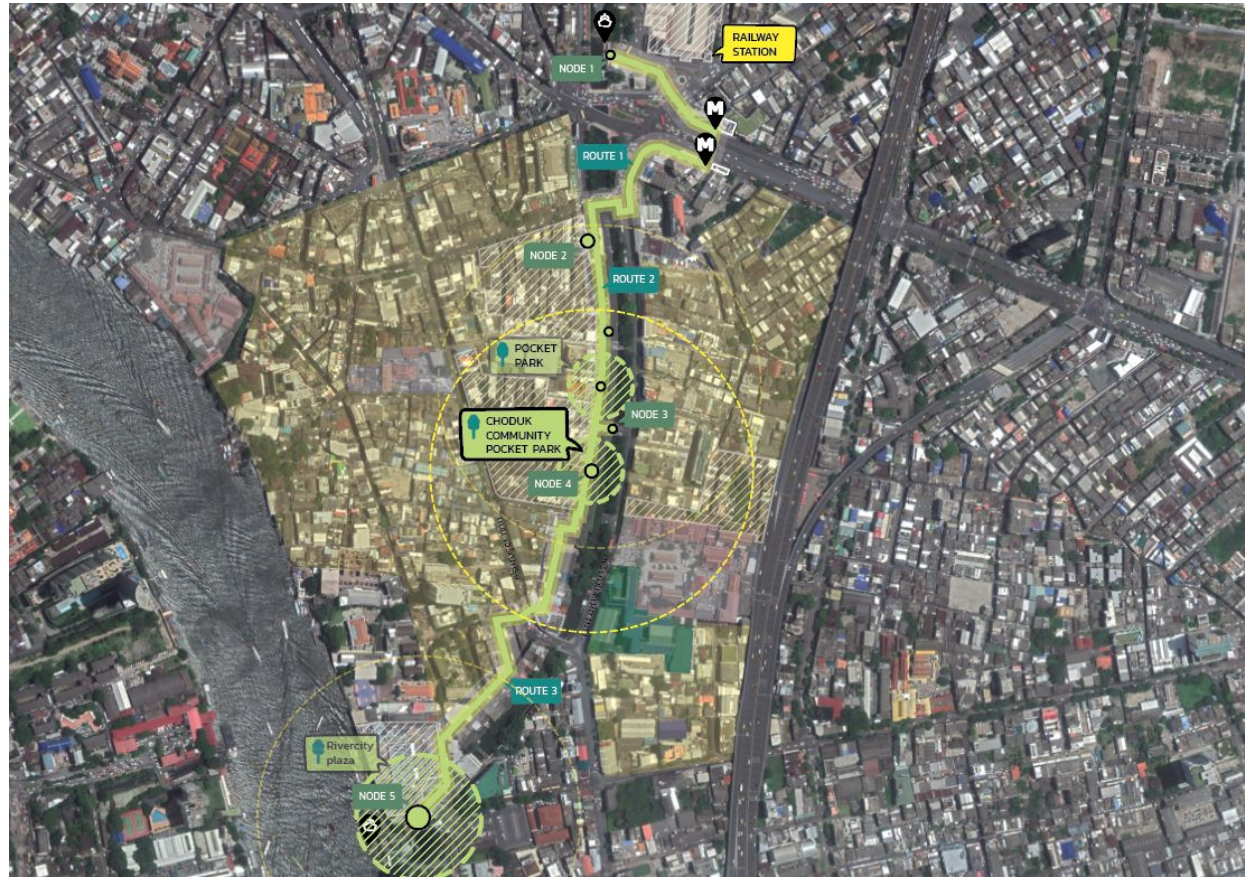
D'COR



Hypothesis



Vaslab





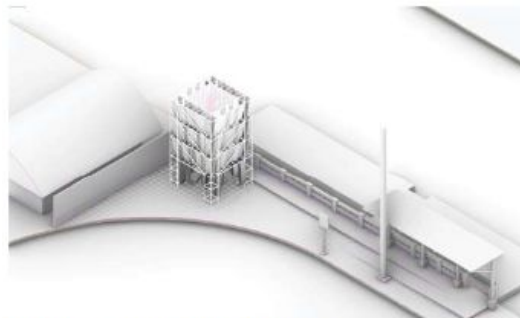


BANGKOK DESIGN WEEK 2021

RESURGENCE of POSSIBILITIES



art4d



NODE 1: Hualamphong port
ORIENTATION PIER



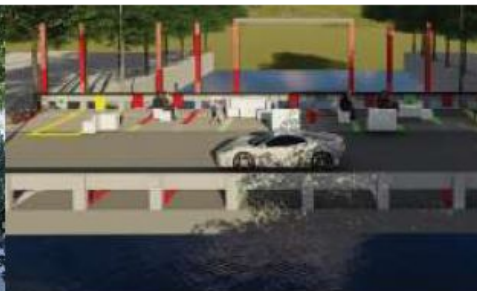
NODE 2: Polisapa community
POLISAPHA COMMUNITY
POCKET PARK



NODE 3: Restaurant
COMMUNITY CAFE



NODE 4: Trees' nursery
OASIS POP-UP PARK



NODE 5: Choduk bridge
BRIDGE POP-UP PARK



NODE 6: Choduk community park
CHODUK COMMUNITY

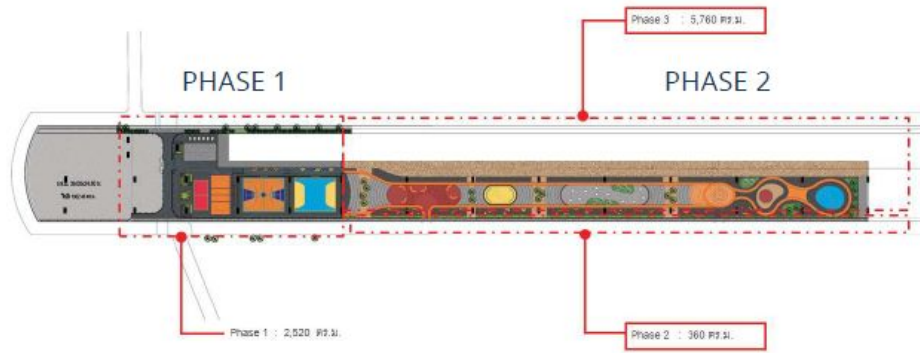


NODE 7: Space in front of River city
RIVER POP-UP PARK



Sangthip sport park (U-77)









Klong-san pocket park











Youth empowerment



Build knowledge



We Park

@wecreatepark · Nonprofit Organization

Send Message

Hi! Please let us know how we can help.

Home About Events Photos More ▾

Liked



About

See All

1 องค์กรพัฒนาที่วางโรยมาเป็นที่
สาธารณะสีเขียว ภายใต้การสนับสนุนจากสสส.
3,043 people like this including 87 of your friends



3,225 people follow this

094 513 4778

Typically replies within a few hours

Send Message

✉ weparkthailand@gmail.com

Nonprofit Organization

Photos

See All



Create Post



Photo/Video



Check in



Tag Friends

PINNED POST



We Park
November 10, 2020 · 🌐

wepark ขอเชิญชวนทุกท่านร่วมระดมทุนในการซื้อเครื่องเล่นและชุดโต๊ะ
เก้าอี้ไม้สำหรับสวนสาธารณะของหน่วยงานที่สนใจ

wepark ภูมิใจในความสำเร็จในการพัฒนาพื้นที่สาธารณะสีเขียวได้เป็น
สถานที่สาธารณะที่ปลอดภัยสำหรับทุกคนและยังเป็นต้นแบบของ
ทุกสวนสาธารณะ เพื่อให้เกิดการพัฒนาพื้นที่สาธารณะสีเขียวที่มีคุณภาพและยั่งยืนใน
อนาคต รวมถึงยังเป็นการสร้างความร่วมมือระหว่างสวนสาธารณะและ
ผู้มีความสนใจด้านพื้นที่สีเขียว ที่ทั้งสาธารณะ และภาคเอกชนเมือง ... See More



Photos

See All



Videos

See All



ผู้เข้าประกวดรหัส WE113 (ประเภทวิชาชีพ...)

👍 271

2.4K Views · 37 weeks ago

Page Transparency

See All

Facebook is showing information to help you better understand the purpose of a Page. See actions taken by the people who manage and post content.



Page created - June 14, 2019

1



Comment



Write a comment...



We Park

4d · 🌐

...

wepark ขอเชิญชวนทุกท่านเข้าร่วมกิจกรรม 'New Green Possibilities' กิจกรรมเสวนาออนไลน์จากความร่วมมือระหว่าง International Urban and Regional Cooperation (IURC) ของสหภาพยุโรป (EU) และ wepark แพลตฟอร์มภายใต้โครงการ Green Bangkok 2030 ของกรุงเทพมหานคร (BMA) เพื่อเปิดพื้นที่สาธารณะสำหรับทุกคน แลกเปลี่ยน ทักษะและพัฒนาองค์ความรู้ในการขับเคลื่อนเมือง ค้นหาความเป็นไปได้อื่นๆ ในการพัฒนาโครงสร้างพื้นฐานของเมืองที่เป็นมิตรต่อสิ่งแวดล้อม สร้างพื้นที่สีเขียวในเมืองอย่างยั่งยืนในทุกๆ มิติ ... See More



Get More Messages for We Park

You can add a Messenger button to your post to get more messages for We Park.

Boatt Nattawat, Yossapon Boonsom and 5 others

2 Shares

DATA BASE

๑. พื้นที่สาธารณะสีเขียว

๒. พื้นที่ร่มไม้



การเข้าถึงพื้นที่สาธารณะสีเขียว
ในระยะรัศมี 400 เมตร ๑

39%

พื้นที่สาธารณะสีเขียว
ต่อประชากร ๑

2.1

พื้นที่สาธารณะสีเขียว
ต่อพื้นที่เมือง ๑

1.6%

- พื้นที่สาธารณะสีเขียว
- พื้นที่เข้าถึงพื้นที่สาธารณะสีเขียวในระยะรัศมี

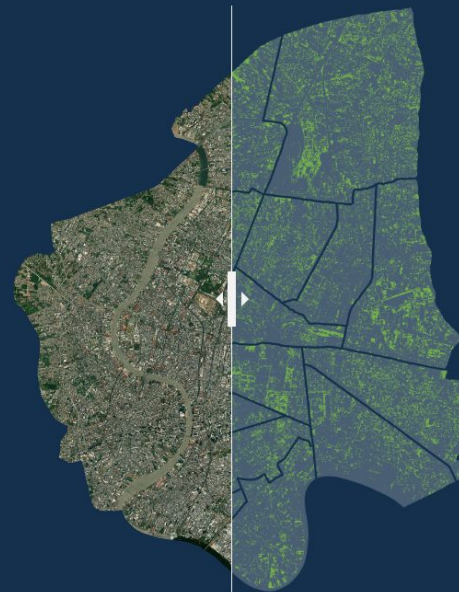
พื้นที่ร่มไม้ ๑

16.5%

พื้นที่ร่มไม้ต่อประชากร ๑

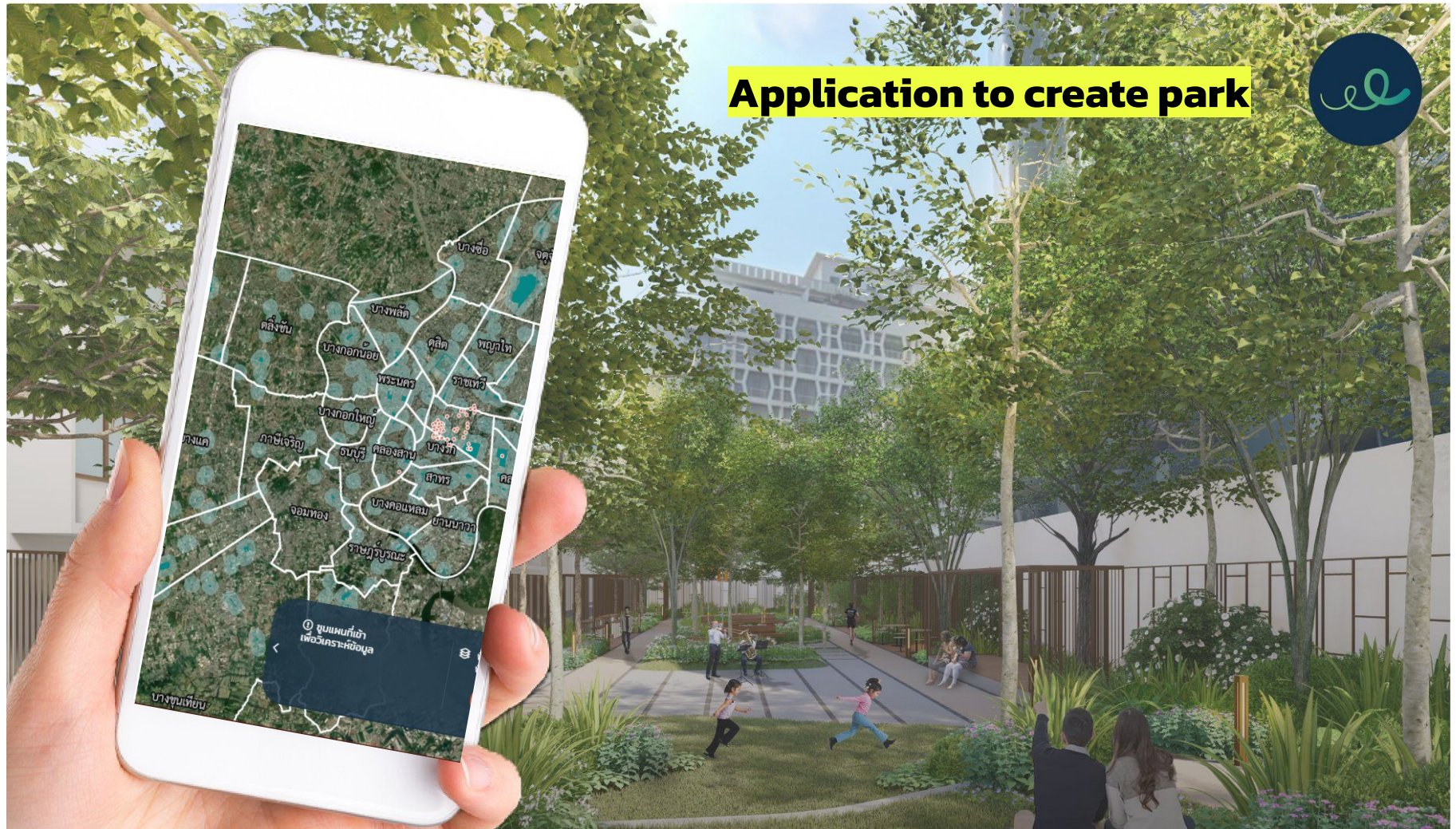
21.5 ตร.ม./
คน

● พื้นที่ร่มไม้



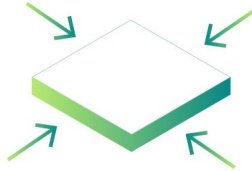
แผนที่นี้จัดทำขึ้นเพื่อใช้ในการศึกษา การวิเคราะห์ข้อมูล การวางแผนพัฒนาเมือง
ภายใต้เงื่อนไขการใช้งานที่ระบุไว้ในเอกสารประกอบ

(demo)





Impact



New Mindset

Top down



**Co - Create /
Everyone**

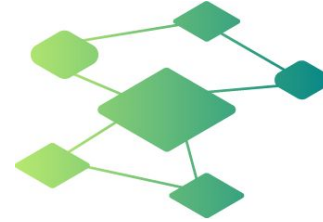


Mechanism

Government centralised



**Platform /
Decentralised**



Role of green

park

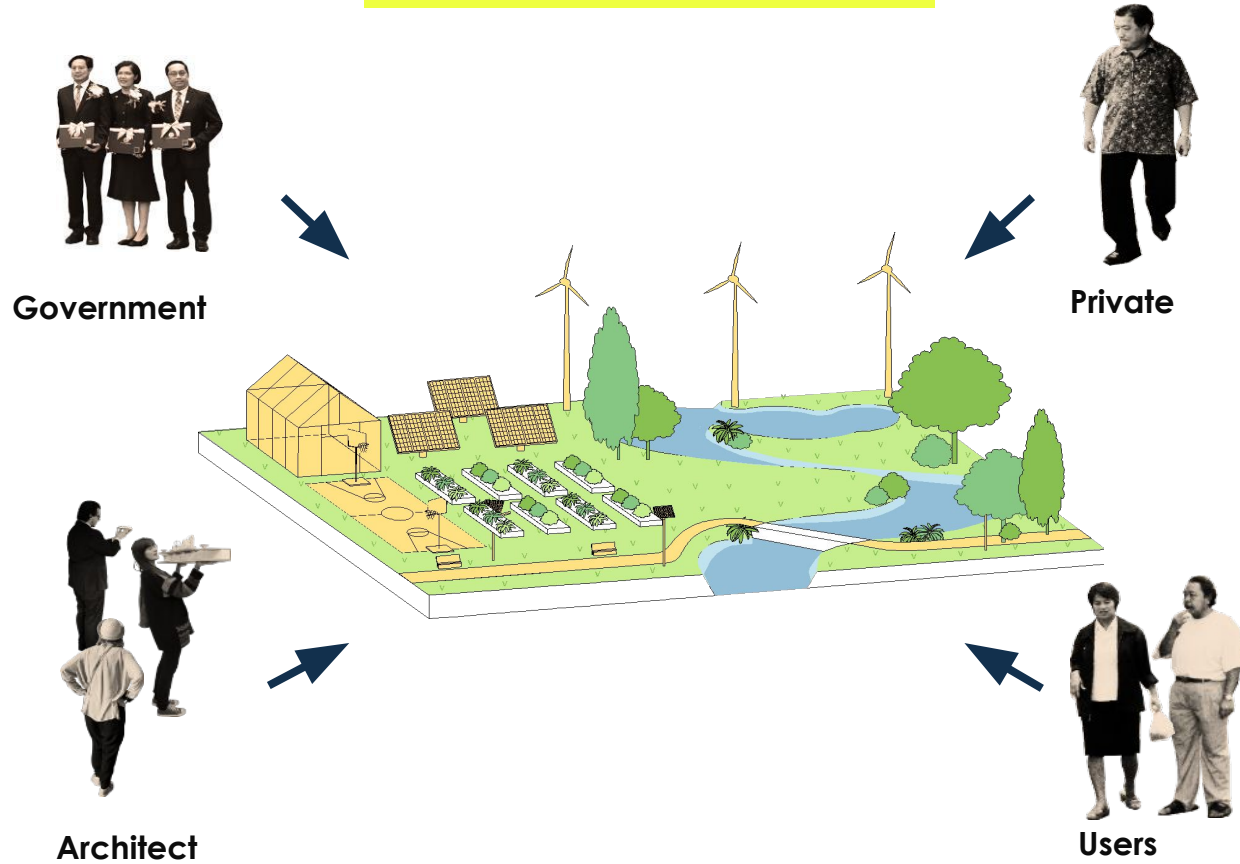
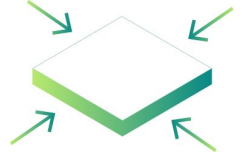


Green space

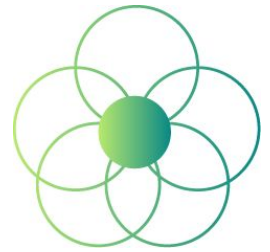


Green infrastructure

Mindset : co - creation

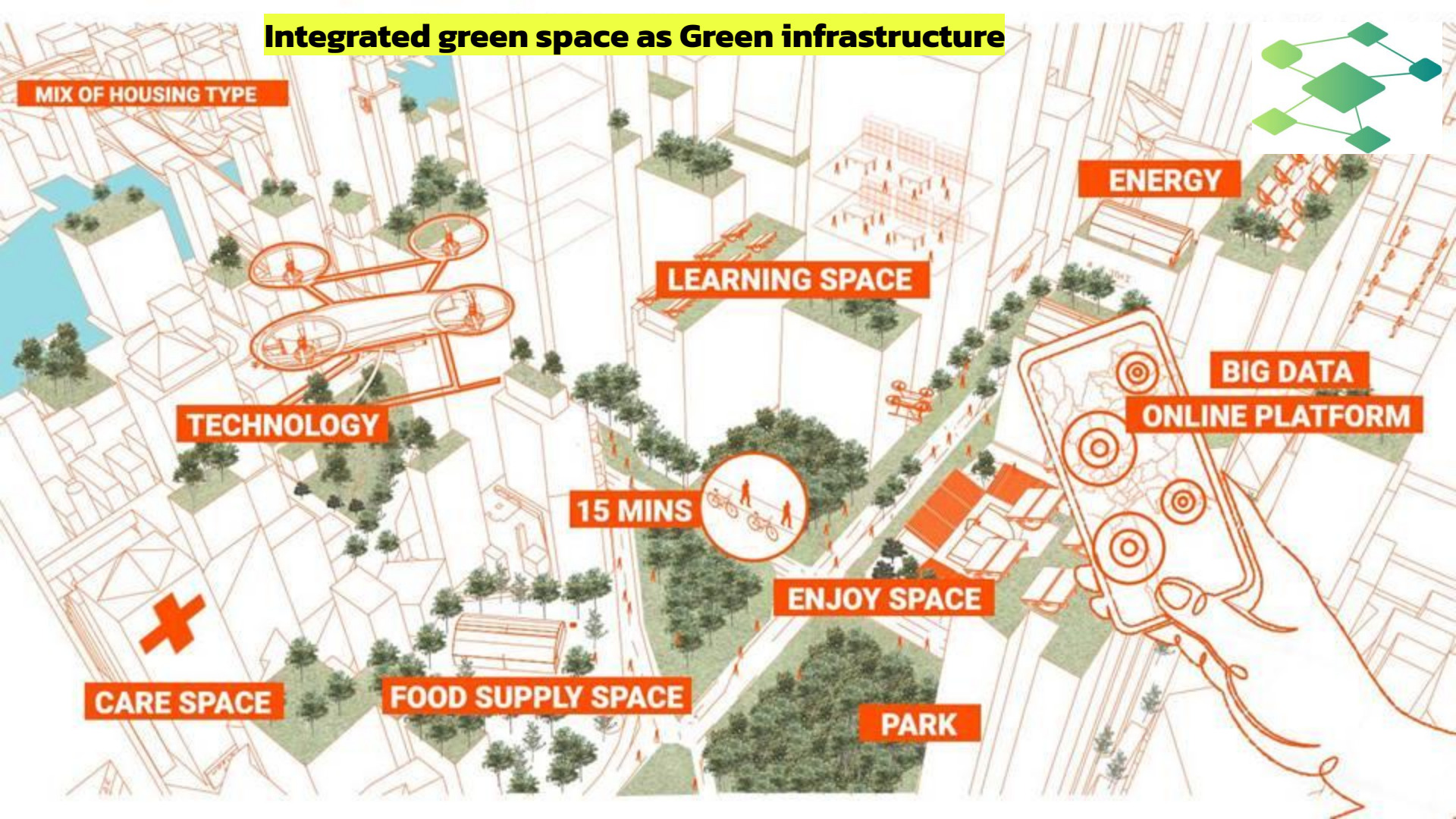


New **Mechanism** – platform



We!park gathers
Everyone from all sectors
To help create green spaces

Integrated green space as Green infrastructure





Happy & Sustainable